



Pinzgauer

GRUPPE / GROUP / GROUPE

6 01

Bildseite  
Page of illustr.  
Page illustrée  
Textseite  
Page of text  
Page de texte

38

1

Räder, Bremsstrommeln und -backen  
Wheels, brake drum and -shoes  
Roues, tambours et mâchoires de frein

Fig.	Ersatzteil-Nr.	Benennung	Description	Désignation	Stk.	
					4x4	6x6
1	710.1.36.511.2	Bremsbacke (mit Belag) nicht für 3,5t Schweiz	Brake shoe (with lining) not for 3,5t Schweiz	Mâchoire de frein (avec garniture) ne pas pour 3,5t	8	12
2	710.1.36.501.1	Nachstellschraube * 30mm	Adjusting screw	Vis de réglage	4	4
3	710.1.36.457.1	Nachstellmutter (Teves Nr 3.3710-0900.1)	Adjusting nut	Ecrou de réglage	4	4
4	710.1.36.460.1	Spannstift 61mm lang (Teves Nr 3.3790-9200.1)	Tension pin	Goupille de serrage	8	12
5	710.1.36.505.1	Nachstellschraube	Adjusting screw	Vis de réglage	2	4
6	710.1.36.464.1	Nachstellmutter, hinten (Teves Nr 3.3710-0700.1)	Adjusting nut, rear	Ecrou de réglage, arrière	2	4
7	710.1.36.506.1	Stützhülse	Sleeve	Douille d'appui	2	4
8	710.1.36.459.1	Zugfeder, kurz (Teves Nr 3.3716-9600.1)	Pull-off spring, short, for brake shoe	Ressort de traction, court	2	4
9	710.1.36.462.1	Federteller (Teves-Nr 3.3790-9701.1)	Spring retainer	Cuvette de ressort	8	12
10	710.1.36.461.1	Druckfeder (Teves Nr 3.3726-1200.1)	Thrust spring	Ressort de pression	8	12
11	710.1.36.458.1	Zugfeder, lang (Teves Nr 3.3716-0500.1)	Pull-off spring, long,	Ressort de traction, longueur	6	8
12	710.1.36.490.1	Bremsbelag (Klinger Nr 0545)	Lining for brake shoe (Klinger Nr 0545)	Garniture de frein	8	12
13	900.4171	Belagniet C5x10 DIN 7338-Cu	Rivet for lining	Rivet pour garniture de frein	128	192
14	902.1984 D009080012	Verschlußschraube M22x1,5 DIN 908	Plug	Vis de fermeture	4	6
15	900.4230	Dichtring D22x27 DIN 7603-Cu	Seal ring	Joint annulaire	4	6
16	710.1.36.370.2/29	Bremsstrommel, Ø285	Brake drum	Tambour de frein	4	6
17	901.9811	Heli-Coil Gewindeinsatz M10x1	Heli-Coil Threading plug	Filet rapporté	8	12
18	710.1.53.315.2	Scheibenrad, 6,50Kx16	Wheel	Roue à disque	5	7
19	900.2324 710 153 3031	Kugelbundmutter M14x1,5 DIN 74361-8.8	Ball joint nut	Ecrou à embase tête conique	20	30
20	710.1.53.306.1	Luftschlauch 245-16 (Vers normal)	Inner tube	Chambre à air	5	7
21	710.1.53.305.1	Reifen 245-16 All-Service 6PR Semperit 71.139-9 (Vers normal)	Tyre	Pneu	5	7
22	710.2.36.511.2	Bremsbacke (mit Belag) für 3,5t Schweiz	Brake shoe (with lining) for 3,5t Schweiz	Mâchoire de frein (avec garniture) pour 3,5 Schweiz	8	-
23	902.0807	Reifen 7,50-16x Typ S Michelin (Vers. Trop)	Tyre	Pneu	5	7
24	902.0808	Luftschlauch 16K mit Hülse für Ventilloch Ø16 (Vers. Trop)	Inner tube with sleeve for valve hole	Chambre à air avec douille pour trou de soupape	5	7
	* neu 710 136 50 11	34mm				



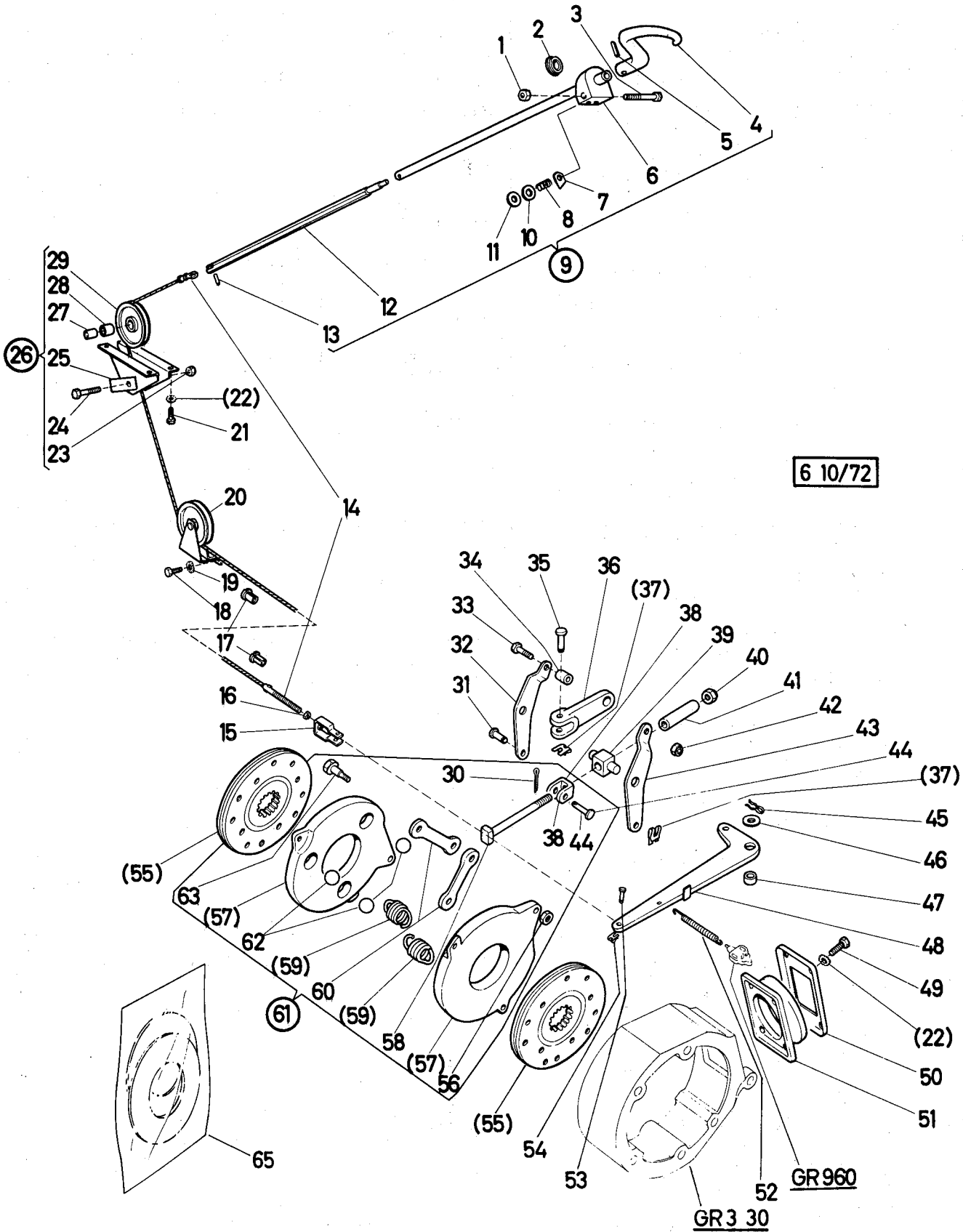
Pinzgauer

GRUPPE / GROUP / GROUPE 6 10

Feststellbremse  
Hand brake  
Frein à main

Bildseite  
Page of illustr.  
Page illustrée

39



6 10/72

**Pinzgauer****GRUPPE / GROUP / GROUPE 6 10**Bildseite  
Page of illustr.  
Page illustrée  
Textseite  
Page of text  
Page de texte**39****1**Feststellbremse  
Hand brake  
Frein à main

Fig.	Ersatzteil-Nr.	Benennung	Description	Désignation	Stk.	
					4x4	6x6
1	900.2968	Sechskantmutter M8 DIN 985-6	Hexagon nut	Ecrou six-pans	1	1
2	710.1.35.329.1	Gummitülle zu Handbremsstock	Grommet for pull handle	Douille en caoutchouc pour tige de commande de frein à main	1	1
3	25354	Sechskantschraube M8x60 DIN 931-8.8	Hexagon bolt	Vis tête six-pans	1	1
4	710.1.35.501.1	Handgriff zu Feststellbremse (A.Kober-KG 2.04.485.00.01.00)	Handle for hand brake	Poignée pour frein à main	1	1
5	902.4808	Spannhülse 2x20 DIN 1481	Slotted hollow pin	Goupille tubulaire	1	1
6	710.1.35.505.2/30	Gehäuse (A.Kober-KG 2.04.485.01.00.00)	Housing	Logement	1	1
7	710.1.35.507.1	Arretierung (A.Kober-KG 2.04.485.00.04.00)	Catch	Plaquette d'arrêt	1	1
8	710.1.35.504.1	Druckfeder (A.Kober-KG 2.04.485.00.05.00)	Thrust spring	Ressort de pression	1	1
9	710.1.35.330.0/30	Handbremsstock, kompl (A.Kober-KG 2.04.485)	Pull handle,compl	Tige de commande de frein à main, compl	1	1
10	710.1.35.503.1	Sperrteil (A.Kober-KG 2.04.485.00.03.00)	Lock	Rondelle d'arrêt	1	1
11	710.1.35.506.1	Stahlscheibe (A.Kober-KG 2.04.485.00.06.00)	Steel washer	Rondelle d'acier	1	1
12	710.1.35.502.1	Handbremsstock (A.Kober-KG 2.04.485.00.02.00)	Rod	Tige de commande de frein à main	1	1
13	901.4827	Zylinderstift 5m6x10 DIN 7	Dowel	Goupille cylindrique	1	1
14	710.2.35.335.2	Handbremsseil l=3885	Hand brake cable	Câble de frein à main	1	-
14	710.1.35.334.2	Handbremsseil, l=4670	Hand brake cable	Câble de frein à main	-	1
15	710.1.35.338.2/95	Gabel zu Handbremsseil	Fork for hand brake cable	Fourche pour câble de frein à main	1	1
16	900.2016	Sechskantmutter M8 DIN 934-8	Hexagon nut	Ecrou six-pans	1	1
17	710.1.35.325.1	Seilführung	Conduite tube	Guide-câble	3	3
18	900.1144	Sechskantschraube M8x16 DIN 933-8.8	Hexagon bolt	Vis tête six-pans	2	2
19	900.3265	Fächerscheibe A8,4 DIN 6798	Serrated lock washer	Rondelle éventail	2	2
20	710.1.35.317.2	Seilrolle	Cable roller	Poulie	1	1
21	900.1143	Sechskantschraube M6x12 DIN 933-8.8	Hexagon bolt	Vis tête six-pans	4	4
22	900.3267	Fächerscheibe A6 DIN 6798	Serrated lock washer	Rondelle éventail	8	8
23	900.2968	Sechskantmutter M8 DIN 985-6	Hexagon nut	Ecrou six-pans	1	1
24	900.1048	Sechskantschraube M8x35 DIN 931-8.8	Hexagon bolt	Vis tête six-pans	1	1
25	710.1.35.323.2/30	Seilrollenhalter	Bracket for cable roller	Support de poulie	1	1
26	710.1.35.323.0/30	Seilrollenhalter, kompl (Teile 23+25 und 27+29)	Bracket for cable roller, compl (Teile 23+25 and 27+29)	Support de poulie, compl (pièces 23+25 et 27+29)	1	1
27	710.1.24.234.1	Spannbüchse 8,5/20/21,5	Bush	Douille de serrage	1	1
28	900.9865	Nyliner (Star 5.20.20)	Nyliner	Coussinet	1	1
29	710.1.35.317.1	Seilrolle Ø122	Cable roller	Poulie	1	1
30	900.4933	Splint 2x18 DIN 94	Split pin	Goupille fendue	1	1
31	901.4869	Bolzen A12x38x33 (Springfix ESN 07)	Bolt	Axe	1	1
32	710.1.35.308.1	Bremshebel, rechts	Brake lever, right	Levier de frein, droit	1	1
33	900.1023	Sechskantschraube M10x35 DIN 931-8.8	Hexagon bolt	Vis tête six-pans	1	1



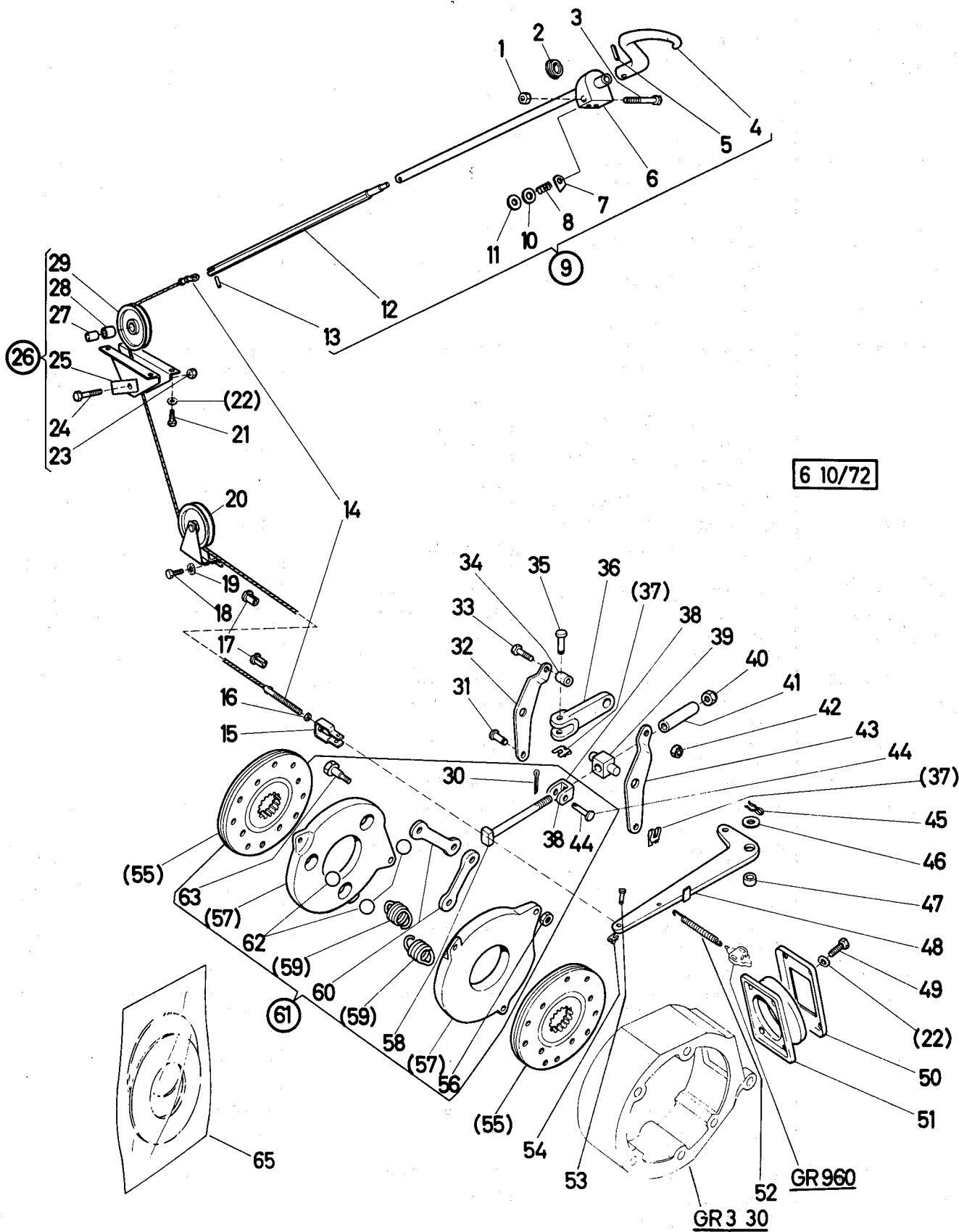
Pinzgauer

GRUPPE / GROUP / GROUPE 6 10

Bildseite  
Page of illustr.  
Page illustrée

39

Feststellbremse  
Hand brake  
Frein à main



**Pinzgauer**

GRUPPE / GROUP / GROUPE

6 10

Bildseite  
Page of illustr.  
Page illustrée  
Textseite  
Page of text  
Page de texte**39****2**Feststellbremse  
Hand brake  
Frein à main

Fig.	Ersatzteil-Nr.	Benennung	Description	Désignation	Stk.	
					4x4	6x6
34	710.1.35.309.1	Distanzhülse 15/11/14	Sleeve	Douille d'écartement	1	1
35	901.4887	Bolzen A12x29x24 ESN 07	Bolt	Axe	1	1
36	710.1.35.315.1	Druckstange	Push rod	Barre de pression	1	1
37	900.4673	SL-Sicherung 12 ESN 08 (Springfix)	SL-Clip	Sûreté SL	2	2
38	710.1.35.510.1	Zuggabel (Girling 64325467)	Pull fork	Fourche de traction	1	1
39	710.1.35.310.1	Gelenkstück	Link	Pièce d'articulation	1	1
40	900.2973	Sechskantmutter M12x1,75 DIN 985-6	Hexagon nut	Ecrou six-pans	1	1
41	710.1.35.306.1	Distanzrohr $\varnothing$ 12,4/18/44	Spacing tube	Entretoise	1	1
42	900.2969	Sechskantmutter M10 DIN 985-6	Hexagon nut	Ecrou six-pans	1	1
43	710.1.35.307.1	Bremshebel, links	Brake lever, left	Levier de frein, gauche	1	1
44	710.1.35.513.1	Bolzen $\varnothing$ 14/11x31 (Girling 64150454)	Bolt	Axe de chape	1	1
45	710.1.35.312.1	Sicherungsfeder	Safety spring	Ressort de sûreté	1	1
46	900.3119	Scheibe 19-DIN 433	Washer	Rondelle	1	1
47	710.1.35.314.1	Büchse 20/26/10	Bush	Douille	1	1
48	710.1.35.313.2	Winkelhebel	Bell-crank lever	Levier coudé	1	1
49	24928	Sechskantschraube M6x16 DIN 933-5,8	Hexagon bolt	Vis tête six-pans	4	4
50	710.1.35.359.1	Halteblech (Girling 64327618)	Holder plate	Tôle de retenue	1	1
51	710.1.35.360.1	Gummimanschette (Girling 64327619)	Rubber boot	Manchette en caoutchouc	1	1
52	710.1.35.339.1	Rückzugfeder zu Winkelhebel	Pull-off spring for angle lever	Ressort de rappel pour levier	1	1
53	901.4854	Bolzen A10x23x18 (Springfix ESN 07)	Bolt	Axe	1	1
54	900.4672	SL-Sicherung 10 (Springfix ESN 08)	SL-Clip	Sûreté SL	1	1
55	710.1.35.341.2	Belagscheibe mit Belag $\varnothing$ 152 (Girling 64326496)	Disc with lining	Disque à garniture avec garniture	2	2
56	710.1.35.519.1	Sechskantmutter 5/16"x24G/" (Girling 64100052)	Hexagon nut	Ecrou six-pans	2	2
57	-----	Bremsscheibe - kein Ersatzteil	Brake disc - no spare-part	Disque de frein - pas de pièce de rechange	2	2
58	710.1.35.511.1	Zugbolzen M12x1,75x105mm (Girling 64320488)	Pull bolt	Tige de traction	1	1
59	710.1.35.517.1	Feder (Girling 64326302)	Spring	Ressort	2	2
60	710.1.35.512.1	Zuglasche (Girling 64320474)	Link	Eclisse de traction	2	2
61	710.1.35.345.0	Bremsscheibe, kompl (Girling 64321700)	Brake disc, compl	Disque de frein, compl	1	1
62	710.1.35.520.1	Kugel $\varnothing$ 7/8" (Girling 64150456)	Ball	Bille	3	3
63	710.1.35.516.1	Paßschraube 5/16"x24G/"-30mm lg (Girling 64326470)	Fit bolt	Vis à portée	2	2
65	710.1.35.514.0	Reparatursatz, kompl, für Bremsscheibe (4 Bremsbeläge und 24 Nieten) (Girling 64 932 842 HP)	Repair set, compl, for brake disc (4 brake linings and 24 rivets)	Jeu de réparation, compl, pour disque de frein (4 garnitures de frein et 24 rivets)	nB	nB

